

新生儿危险性先天性心脏疾病筛查

如果新生儿先天性心脏疾病筛查正常会如何？

大部分通过新生儿先天性心脏疾病筛查的将不会得先天性心脏疾病。但很重要并不是每个心脏有问题的婴儿都会被确诊。家长们应该注意以下危险信号：

- 嘴唇或皮肤带蓝色
- 婴儿发出嗯嗯声
- 呼吸过快
- 食欲不好
- 体重增加不良
- 额头出汗-特别是在喂奶时。

如果您注意到以上症状，请立即联络您孩子的医生！

现状/额外信息

- 大约每1000个婴儿中就有2个出生时有危险性先天性心脏疾病。
- 如果在婴儿回家前能够发现严重的心脏缺陷，这个筛查可以拯救婴儿的生命。

更多信息，请致电至密苏里州健康及老年服务部，电话800-877-6246 或参观我们的网页

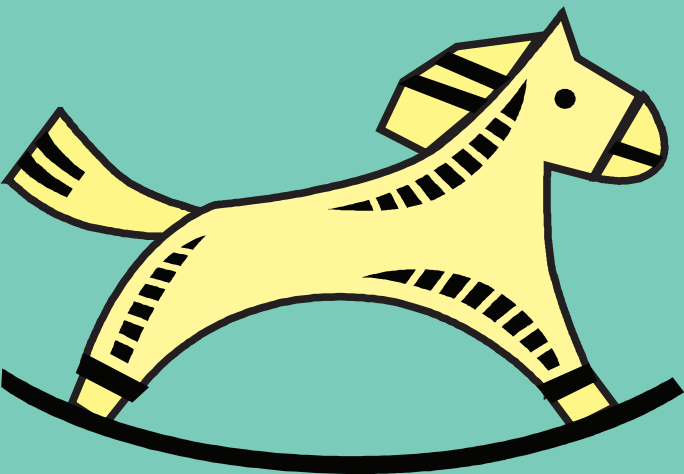
health.mo.gov/cchd



Missouri Department of Health and Senior Services
Bureau of Genetics and Healthy Childhood
P.O. Box 570
Jefferson City, MO 65102-0570
800-877-6246

个提供均等机会/反歧视的雇主
在非歧视的基础上提供服务

这个项目由美国卫生及公共服务部下属的卫生资源服务管理局资助，政府拨款号为B04MC23390，母亲及婴儿健康服务，FFY 15款项为\$20,499.00，其中0.0%来自非政府资助。以上信息或内容及结论均出自本文作者，不可解释为美国政府，美国卫生及公共服务部，或下属卫生资源服务管理局的官方立场或政策，任何背书亦非官方引入。



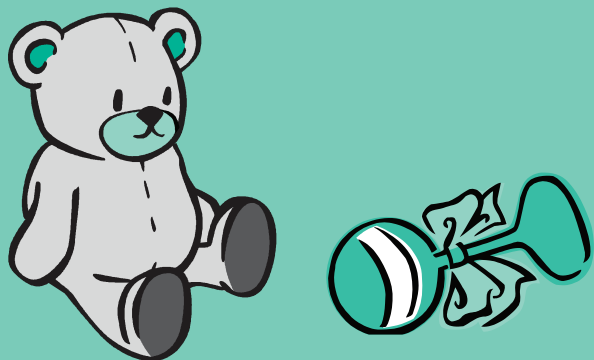
危险性先天心脏疾病

什么是新生儿筛查？

新生儿筛查是指在新生儿出生后短时间内作的筛查，以防止他们有危险性的机能障碍，而这些障碍如不在刚出生时检查则可能几天，几个月，甚至几年都不会被发现。密苏里州的法律规定所有本州出生的新生儿须经过70多种机能障碍的筛查。大部分的这些筛查需收集新生儿脚后跟的少量血液并将样本送到密苏里州公共卫生实验室检测。但是，有两项密苏里州的新生儿筛查是非侵入性的，在床边就可完成。这包括新生儿听力筛查及危险性先天心脏疾病筛查。

什么是危险性先天心脏疾病筛查？

危险性的先天心脏疾病 (CCHD) 是指当婴儿的心脏或主要血管不能正常工作，而造成的缺陷。心脏缺陷有很多种类，从轻度到重度不同。有“危险性的”心脏缺陷的婴儿需要紧急治疗，可能包括药物或手术。如忽视该缺陷而不治疗，那么这些缺陷可能导致死亡或造成严重的发育延迟。



为什么危险性先天心脏筛查很重要？

孕期超声波可能会发现某些危险性先天性心脏疾病，但不是所有的先天心脏疾病都可在出生前发现。如没有出生后的马上筛查，这些有先天心脏疾病的婴儿就会未经治疗而送回家，因为他们看起来很健康。回家之后，这些婴儿会发展成为严重的健康问题，很多时候需要紧急救护。如果先天心脏疾病能及早发现，新生儿就会被及时治疗并过上健康生活。

危险性先天心脏疾病是怎样检查的？

危险性先天心脏疾病筛查是一个简单的测试，可以在床边进行，以确定婴儿血液中的氧气含量。低氧气含量可以是先天心脏病的一个信号。这个测试是由一部叫做脉搏血氧计的机器进行的。脉搏血氧计靠轻柔地包在婴儿右手及一只脚上的红外光感应器来感应。红外光扫过皮肤及组织，通过感应器度数来估计血液氧气水平。整个测试无痛，且只需几分钟。

什么时候进行危险性先天心脏疾病筛查？

危险新先天心脏疾病筛查应在出生后24至48小时内进行，或在婴儿出院前。如果您的孩子是在家或在接生中心出生，请与您的助产士或您孩子的医生商议该如何给您的孩子进行危险性先天疾病筛查。筛查应在您孩子清醒，安静，及保持温暖的状态下进行。如果您的孩子在哭泣，动来动去，情绪焦躁，或体温寒冷时作测试，那么可能会延长测试时间，并有可能需重复进行。



如果危险性先天心脏疾病筛查结果不正常怎么办？

一个健康的婴儿可能会被测出血液含氧量低。低含氧量的婴儿可能患有先天心脏疾病。其他症状如呼吸问题或炎症也可造成血液含氧量低。如果您的孩子被测出低含氧量，医生会仔细给您的孩子做检查。有可能会作一个心脏的超声波（也叫做超声心动图或“心脏回波”）以确定是否是先天心脏疾病。超声心动图可以在医院或医生办公室里作。需要儿童心脏医生（儿科心脏专科医生）来检测。如果超声心动图显示有问题，医疗小组会与您讨论下一步应该做的事情。